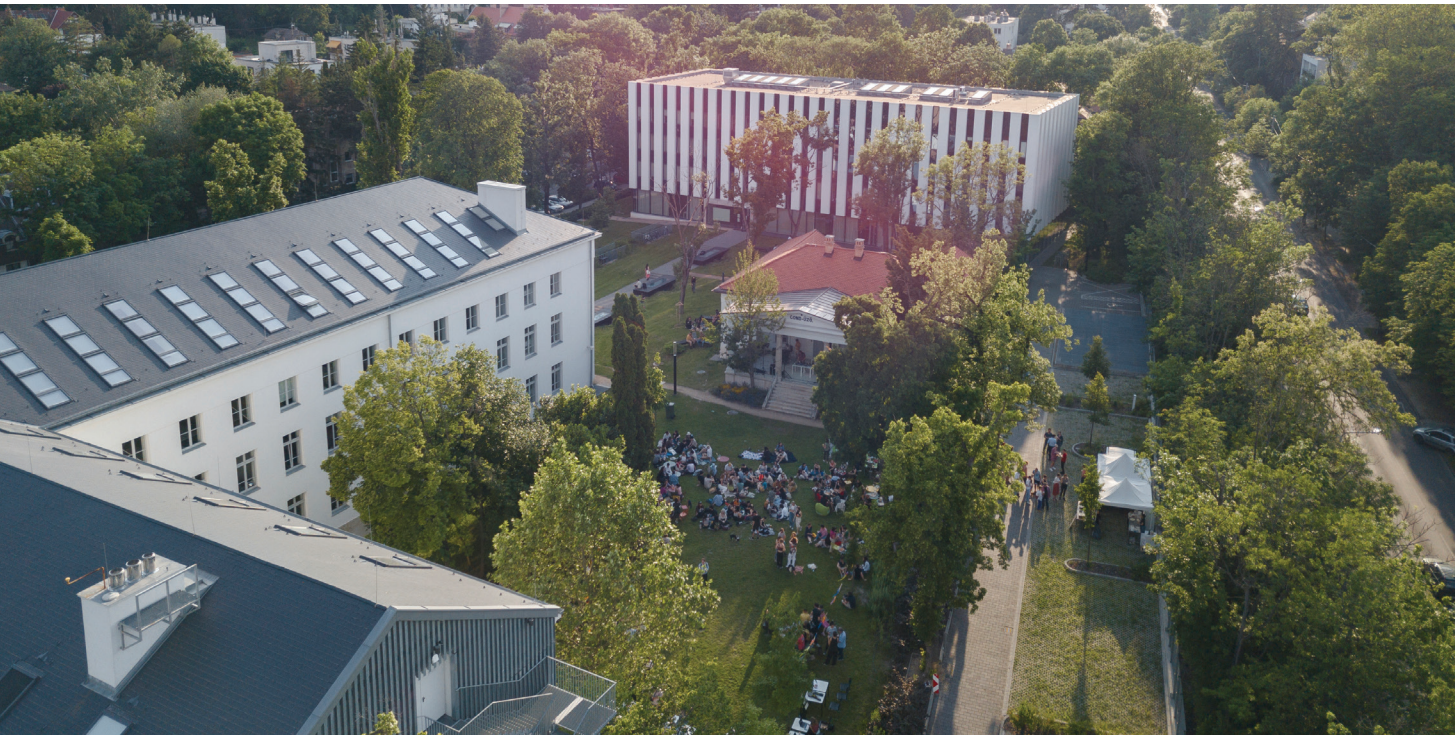


IIIOIII E
ONE

Campus Guide 24/25





Te és a MOME

Szeretettel köszöntünk a MOME-n! A Campus Guide-ot, amelynek most a rövid verzióját kaptad kézhez, azért állítottuk össze, hogy eligazodj a Campus területén, és hogy tudd, kihez fordulhatsz a kérdéseiddel. Arra biztatunk, hogy legyél nyitott, ismerkedj, fedezd fel a tereket, és lakd be őket! A részletes kiadványt digitális formában érheted el a füzet végén szereplő QR-kódot követve.

Üdv itt!
MOME HÖK

YOU AND MOME

Welcome to MOME! We have put this short Campus Guide version together to help you navigate the Campus and figure out who to contact with questions you may have. You are encouraged to be open, make friends, explore the spaces, and make yourself at home. A longer version of this publication is available online. Simply scan the QR code at the end of this booklet to access it.

We're happy to have you here.
MOME Student Council

III O III E
MAS
TER



III O III E
BASE



III O III E
GRO
UND



III O III E
ONE



III O III E
TWO

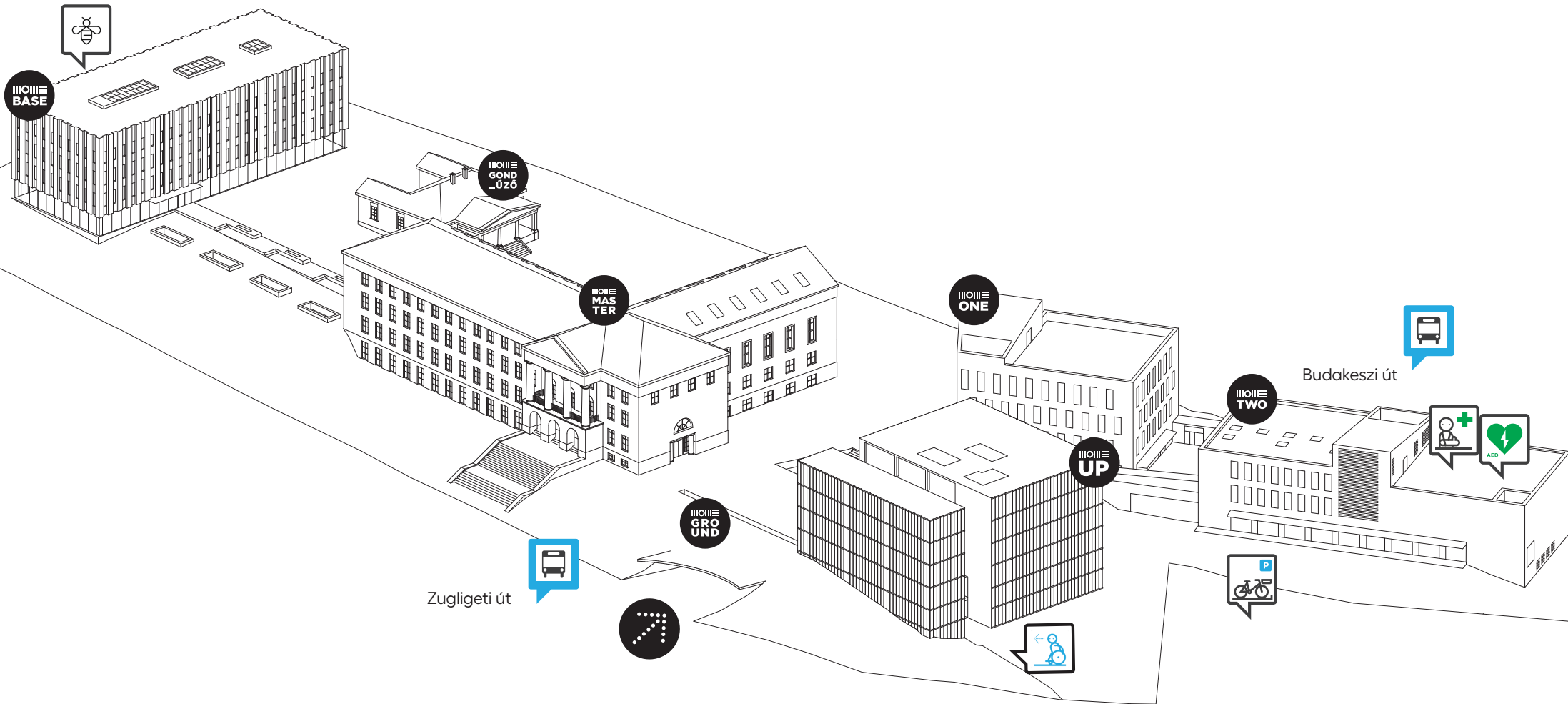


III O III E
UP



III O III E
GOND
_ÜZÖ







„A TERVEZÉS NEM FOGLALKOZÁS, HANEM MAGATARTÁS.

A designnek sok jelentése van. A design az anyagok és folyamatok szervezése a legproduktívabb, leggazdaságosabb módon, egy meghatározott funkcióhoz szükséges elemek harmonikus egyensúlyával. A tervezés nem látszat, nem külalak; inkább a termékek és intézmények mélyreható és átfogó lényege. Tehát igen összetett, bonyolult feladat. A technológiai, társadalmi és gazdasági követelményeknek, a biológiai szükségleteknek és az anyagok, az alak, a szín, a térfogat, a tér pszichofizikai hatásainak az integrációja: összefüggésekben való gondolkodás.”

FORRÁS: MOHOLY-NAGY, LÁSZLÓ: VISION IN MOTION,
PAUL THEOBALD, CHICAGO, 1946.

ELSŐ MAGYAR KIADÁSA: MOHOLY-NAGY LÁSZLÓ: LÁTÁS MOZGÁSBAN,
INTERMÉDIA-MŰCSARNOK, BUDAPEST, 1996, 42.

“DESIGNING IS NOT A PROFESSION BUT AN ATTITUDE

Design has many connotations. It is the organization of materials and processes in the most productive, economic way, in a harmonious balance of all elements necessary for a certain function. It is not a matter of facade, of mere external appearance; rather, it is the essence of products and institutions, penetrating and comprehensive. Designing is a complex and intricate task. It is the integration of technological, social and economic requirements, biological necessities, and the psychophysical effects of materials, shape, color, volume and space: thinking in relationships.”

SOURCE: MOHOLY-NAGY, LÁSZLÓ: VISION IN MOTION,
PAUL THEOBALD, CHICAGO, 1946.

FIRST HUNGARIAN EDITION: MOHOLY-NAGY LÁSZLÓ: LÁTÁS MOZGÁSBAN,
INTERMÉDIA-MŰCSARNOK, BUDAPEST, 1996, 42.

A 2024–2025-ös tanév legfontosabb dátumai Key dates of the 2024/2025 academic year

A teljes változat a Neptun nyitófelületén,
a „Letölthető dokumentumok” között
érhető el.

The full version is available on the Neptun
home screen under “Documents for
download”



ŐSZI SZEMESZTER AUTUMN SEMESTER

Regisztráció:
**szeptember 4., 0 óra – szeptember 15.,
23:59 óra**

Registration:
**4 September 0:00 a.m. – 15 September
11:59 p.m.**

Kurzusfelvétel:
**szeptember 4., 10 óra (végzősök) /
szeptember 5., 10 óra (alsóbb évesek) –
szeptember 15., 23.59 óra**

Course enrolment:
**4 September 10:00 a.m. (graduating
students) /
5 September 10:00 a.m. (other students) –
15 September 11:59 p.m.**

A szemeszter első és utolsó oktatási napja:
szeptember 9., december 6.
First and last teaching day of the
semester: **9 September and 6 December**

Őszi kurzushét: **október 14–18.**
Autumn course week: **14–18 October**

Felkészülési időszak: **december 9–13.**
Preparation period: **9–13 December**

Kiértékelési időszak: **december 16–20.**
Evaluation period: **16–20 December**

Vizsgajelentkezés kezdete: **december 16.**
Start of registration for exams: **16
December**

Vizsgaidőszak: **december 30. – január 17.**
Exam period: **30 December – 17 January**

Téli szünet: **január 20. – február 7.**
Winter break: **20 January – 7 February**

TAVASZI SZEMESZTER SPRING SEMESTER

A tavaszi szemeszter első és utolsó
oktatási napja: **február 10., május 9.**
First and last teaching day of the spring
semester: **10 February and 9 May**

Kurzushét: **február 10–14.**
Course Week: **February 10–14.**

Felkészülési időszak: **május 12–16.**
Preparation period: **12–16 May**

Kiértékelési időszak: **május 19–23.**
Evaluation period: **19–23 May**

BA-végzősök kiértékelése: **május 19.**
Evaluation period for graduating BA
students: **19 May**

Vizsgaidőszak MA-végzősöknek:
május 19–23.
Spring semester exam period for
graduating MA students: **19–23 May**

Vizsgaidőszak BA-végzősöknek:
május 20–30.
Spring semester exam period for
graduating BA students:
20–30 May

Vizsgaidőszak a nem végzősöknek:
május 26. – június 19.
Exam period for non-graduating students:
26 May – 19 June

DIPLOMAIDŐSZAK: DIPLOMA PERIOD:

MA: **június 2–13.**
MA: **2–13 June**

BA: **június 16–19.**
BA: **16–19 June**

Diplomakiállítás: **június 14–20.**
Diploma exhibition: **14–20 June**

Diplomaosztó ünnepségek:
szakirányú továbbképzés – **június 26.;**
Graduation ceremonies:
specialised trainings: **26 June;**

BA és MA diplomaosztó – **június 27.**
BA and MA graduation ceremonies:
27 June

Egy nap a Campuson
A day on the Campus



Egy nap a Campuson
A day on the Campus



PARK

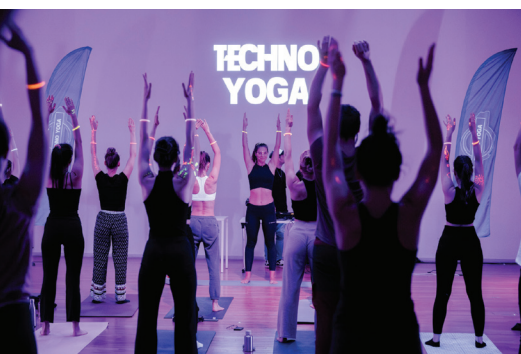
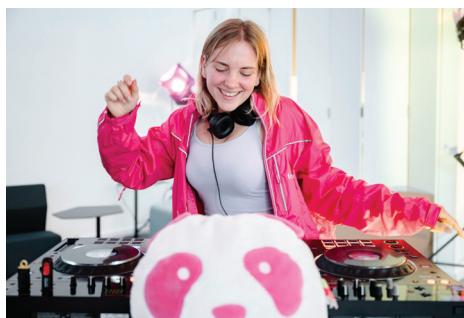
A pihenést, kikapcsolódást biztosító, közparkként is működő, ökotudatosan fejlesztett parkban a változatos növényvilág mellett méhcsaládokat és művészeti alkotásokat is találsz.

PARK

Functioning as a public park offering relaxation and recreational opportunities, the eco-consciously developed MOME Campus garden is home to a diverse flora, two bee colonies, and various works of art.



Egy nap a Campuson A day on the Campus



DEANNA MARSIGLIESE



ESTHER PEREL



MALCOLM GLADWELL



ERIC ZIMMERMAN

AJÁNLJ TE IS NEMZETKÖZI ELŐADÓT!

A „Global Voices at MOME” a hazai felsőoktatásban egyedülálló kezdeményezés, melynek keretében te is javaslatot tehetsz arra, melyik nemzetközi szakembert hívja meg a MOME vendég előadóként. A QR-kód beolvasását követően szabadon javasolhatsz olyan inspiráló, külföldi szakembereket, akiktől szívesen tanulnál.

PROPOSE AN INTERNATIONAL SPEAKER

"Global Voices at MOME" is a unique initiative in Hungarian higher education that allows you to propose international professionals to be invited as guest speakers at MOME. Simply scan the QR code and recommend international experts you'd like to learn from.



A Campus épületei Campus buildings



GROUND

A MOME GROUND az egyetem központi fekvésű tere és egyúttal főbejárata, amely fogadótérként kapcsolatot teremt a külvilággal, és összeköti a Campus egyes épületeit. Megérkezési és tájékozódási pont, a közösségi aktivitások színtere; találkozóhely szellemi és fizikai értelemben egyaránt. Helyet ad a Kantinnak, innen nyílik a Könyvtár, és itt van a 0–24 órában működő Portaszolgálat is.

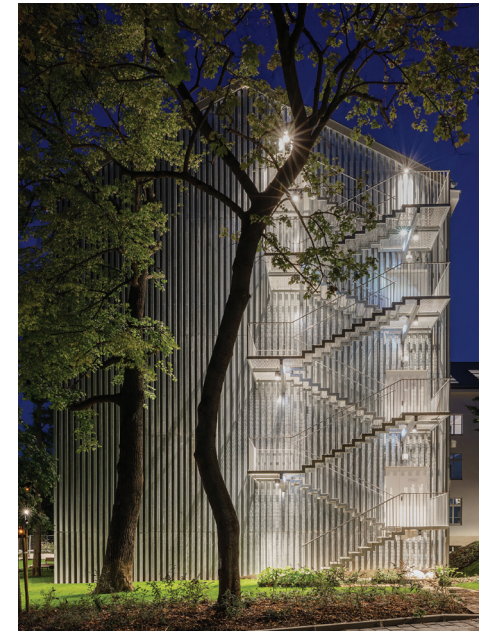
GROUND

MOME GROUND is a centrally located space and the main entrance of the university. It serves as a point of arrival and orientation, as well as a space for community activities. It is a meeting place, both in an intellectual and physical sense. From here you can access the Canteen, the Library, and the Front Desk, which is open 24/7.



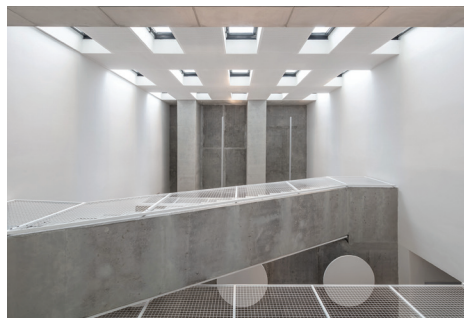
MASTER

A rektori és vezérigazgatói irodákon túl itt kapott helyet az öt intézet (Design, Elméleti, Építészeti, Filmipari Tudásközpont, Média), valamint az oktatók irodái, a Tanulmányi Információs Központ (TIK), a Mobilitási Iroda, a Hallgatói HUB, az IP Pont, a Hallgatói Önkormányzat (HÖK), a Doktorandusz Önkormányzat (DÖK), az Akadémiai Iroda – és részeként a PreMOME – és az informatikusok irodái. Itt található az egyetem első számú reprezentatív tere, az Auditórium, valamint a képzés flexibilis oktatási és otthonterei is.



MASTER

MOME MASTER, in addition to the Rector's and CEO's Offices, houses the five institutes (Design Institute, Institute for Theoretical Studies, Institute of Architecture, Media Institute, and Film Industry Knowledge Centre), the teachers' offices, the Student Affairs and Registrar's Office, the Mobility Office, the Student HUB, the Student Council, the Doctoral Student Council (DÖK), the Academic Office – including PreMOME –, and the IT staff offices. It is also where the University's number one venue for representation and hospitality, the Auditorium, is located, along with flexible educational and home spaces.



BASE

A MOME BASE, a BA, vagyis az alapképzés bázisa különböző közösségi és tanulási helyszínekkel, otthonterekkel, illetőleg az oktatási tevékenység specifikus tereivel rendelkezik. Itt vannak a számítógépteremek, a Mobility Design Lab, valamint az alagsorban a MOME GYM.

BASE

MOME BASE serves as the base for BA programmes and also houses activity-specific teaching spaces as well as various community and learning venues. The computer rooms and the Mobility Design Lab are also situated in this building, along with the MOME GYM at basement level.



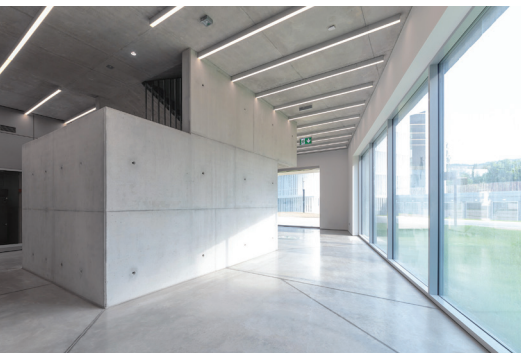
UP

A MOME UP az egyetem ikonikus épülete; építészetében és szellemi tartalmában is azt az innovációs energiát és progressziót képviseli, amely a Campus egészét át- hatja. Itt található az Innovációs Központ, amely a kutatás–fejlesztés–innováció kiemelt helyszíne, a Doktori Iskola, a Pályázati Iroda, a Könyvtár, a Budapest Design Material Library, a Brand Iroda és a MOME Open is.

UP

MOME UP is the University's most iconic building. Architecturally and spiritually, it embodies the innovative energy and progressiveness that permeates the Campus. It is home to the Innovation Center – a key research, development, and innovation site –, the Doctoral School, the Tender Office, the Library, the Budapest Design Material Library, the Brand Office, as well as MOME Open.

A Campus épületei
Campus buildings



A Campus épületei
Campus buildings

ONE

A TechPark elsőként megépült tömbje professzionális műhely-technológiáknak és primer alkotótereknek ad otthont. A MOME ONE a klasszikus műhelyek (textil, fém, fa) gyűjtőhelye, 2023 szeptemberétől pedig a digitális tárgykötő labor (lézervágás, 3D nyomtatás) is ebben az épületben kapott helyet.

ONE

MOME ONE, the first completed block of the TechPark, houses professional technology workshops and primary creative spaces. It is where the classic (textile, metal, and woodworking) workshops are located. Since September 2023, the digital object making (laser cutting and 3D printing) lab is also housed in this building.

TWO

A TechPark másik épülete, a MOME TWO a médiaműtermek, a felvételi és utómunka- stúdiók, valamint a tárgykötő műhelyek/laborok színtere. Itt található a négy legnagyobb terünk (térkísérleti, rajz és plasztika, fotó, filmstúdió), amelyek kiszolgálóhelyiségeikkel együtt a komolyabb egyetemi munkáknak és a piaci rendezvénybérleti igényeknek is megfelelnek.

TWO

The other TechPark building, MOME TWO, includes the media, recording, and post-production studios, as well as the craft making studios and labs. It is also home to our four largest studios (spatial experimentation, drawing and sculpting, photography, and film), which, together with their service areas, are available for major university projects, as well as external event venues for rent.

A Campus épületei
Campus buildings



Gond-űző A Gond-űző villa műemléki védeltséget élvező klasszicista épületébe az egyetem olyan reprezentációs funkciói kerültek, mint a fogadások és más exkluzív események.

Gond-űző The Gond-űző villa, a listed monument built in the Classicist style, has been converted to host university receptions and exclusive events.



Otthonterek (műtermek) A hallgatók osztható és folyamatosan újrakonfigurálható otthontereit komplex funkciókra tervezték, amelyek a kis csoportokban zajló munkától kezdve a formális oktatási helyzeteken át az egyéni tanulásig számos tevékenységet támogatnak. Használatukra egy sereg szabály és tudnivaló vonatkozik, amelyekről a szakvezető is tájékoztatni fog, de a legalapvetőbbeket a Campus Guide részletes verziójában gyűjtöttük össze.

Home spaces (studios) The dividable and reconfigurable home spaces of the students are designed for versatile functions, supporting a wide range of activities from small group teamwork to formal teaching settings and individual learning. Their use is regulated by a set of rules. Your head of programme will provide you with these, along with additional information, but you can find a short overview in the detailed version of the Campus Guide.

Könyvtár Több mint nyolcvanezer dokumentumot és száztizenkét folyóiratot számláló gyűjteményével a Könyvtár nemcsak kutatásra, de a vizsgákra való felkészülésre is alkalmas helyszín. A nyomtatott anyagok mellett a weboldalon keresztül elérhető hazai és nemzetközi tudományos adatbázisok segítik az itt tanulókat, kutatókat, ilyen például az Arcanum Digitális Tudománytár (ADT) vagy a Bloomsbury Design Library.

Library With a collection currently including over eighty thousand documents and 112 periodicals, the Library is the perfect place not only for research but also for studying for exams. In addition to printed materials, students and researchers can access domestic and international scientific databases through the website, such as the Arcanum Digital Library and the Bloomsbury Design Library.





SPORT

Csatlakozz MOME HDSE-hez, az egyetem sportegyesületéhez! Aktuálisan elérhető mozgásformák: úszás, futball, röplabda, kosárlabda, krav maga, jóga, tajcsi, pilates, bokszt, squash, tenisz, mászás, valamint rendszeresen szervezett túrák és a MOME GYM.

További információ: djogni.abel@mome.hu



Jelentkezés
Signing up

SPORT

Join MOME's sports association, the MOME HDSE. Currently available sports include swimming, football, volleyball, basketball, Krav Maga, yoga, Tai Chi, Pilates, boxing, squash, tennis, climbing, working out at the MOME GYM, and regular hiking opportunities.

More information: djogni.abel@mome.hu



KANTIN

A Campuson több helyen is étkezhetsz: saját ételedet felmelegítheted a hallgatói konyhákban, de igénybe veheted a GROUND-ban található büfét és Kantint is. A Kantin biztosít reggelit, ebéidőben pedig à la carte étlappal és kétféle menüvel vár, amihez hallgatóként olcsóbban juthatsz hozzá, mint a külsős látogatók.



CANTEEN

There are multiple options for having meals on the Campus. You can heat up your own food in the student kitchenettes, or you can buy food at the Canteen or the Snack Bar in GROUND. The Canteen offers breakfast in the morning and a choice of two fixed menus and an à la carte selection for lunch every day. As a MOME student, you are eligible to get your meals here at a discount compared to visitors



HÖK/DÖK

Ha az egyetemi élettel kapcsolatos általános kérdéseid vannak, alap- és mesterképzés esetén fordulj a HÖK-höz a hok@mome.hu, doktori hallgatóként a DÖK-höz a dok@mome.hu e-mail címen, vagy keresd a Hallgatói Hubot a studentservices@mome.hu elérhetőségen.

STUDENT COUNCIL/DOCTORAL STUDENT COUNCIL

For general questions about university life, BA and MA students can contact the Student Council at hok@mome.hu, and Doctoral students can contact the Doctoral Student Council at dok@mome.hu. You can also reach out to the Student HUB at studentservices@mome.hu.

HALLGATÓI HUB

A Hallgatói Hub célja, hogy minél inkább jól érezd magad az egyetemen, és a legtöbbet hozd ki az itt töltött évekből. Változatos szolgáltatásai között találsz többek között a szakokon átívelő karriertámogatást, mentorálást és szakmai programokat. Elérhetőségük: studentservices@mome.hu, vagy keresd őket a MASTER épület M_011-es irodájában.

HALLGATÓI HUB

The purpose of the Student HUB is to make you feel at home at the University, and help you make the most of your time here. Its diverse services include career support across programmes, mentoring, and professional events. Contact details: studentservices@mome.hu, MASTER room M_011.



TIK

Ha a tanulmányi adminisztrációval, tárgyfelvétellel kapcsolatban van kérdésed, vagy csak új matricát szeretnél a diákigazolványodra, fordulj a Tanulmányi Információs Központoz (MOME MASTER épület M_007).

STUDENT SERVICE CENTRE AND REGISTRAR'S OFFICE

If you have any questions about academic administration or course enrolment or need to pick up a new sticker for your student ID, contact the Student Affairs and Registrar's Office (M_007 in the MASTER building).



Tudj meg többet az egyetemi életről, a részletes Campus Guide-ért kövesd a QR-kódot!

Learn more about university life and get the detailed Campus Guide by scanning the QR code.



Kiadja:
Moholy-Nagy Művészeti Egyetem,
Brand Iroda
Felelős kiadó: Juhász Dóra
Koncepció és szerkesztés:
Göttler Anna, Gollob Lilla
Tördelés: Fekete Dóra Mónika

Published by:
the Moholy-Nagy University of Art
and Design, Brand Office
Responsible publisher: Dóra Juhász
Concept and editing:
Anna Göttler, Lilla Gollob
Layout: Dóra Mónika Fekete

