



# MOME SERVICE DESIGN SZAKIRÁNYÚ TOVÁBBKÉPZÉS

TÁJÉKOZTATÓ



## A képzés céljai

- Egyedülálló tanulási lehetőség a régióban az üzleti, társadalomtudományi és design alapképzésekből érkezőknek
- Kompetenciák komplex fejlesztése, ami túlmutat a jelenleg elérhető tanfolyamok tananyagán
- Megbízható service design szakemberek képzése, versenyképes tudással és színvonalas portfóliókkal
- A szakma megerősítése a köztudatban, nyilvános eseményekkel, partnerek bevonásával



# Értékajánlat

- Erős módszertani alapok
- Elméleti és gyakorlati modulok
- Képességfejlesztés
- Portfólióépítés
- Munka mellett is elvégezhető hibrid képzés (online és offline alkalmak)

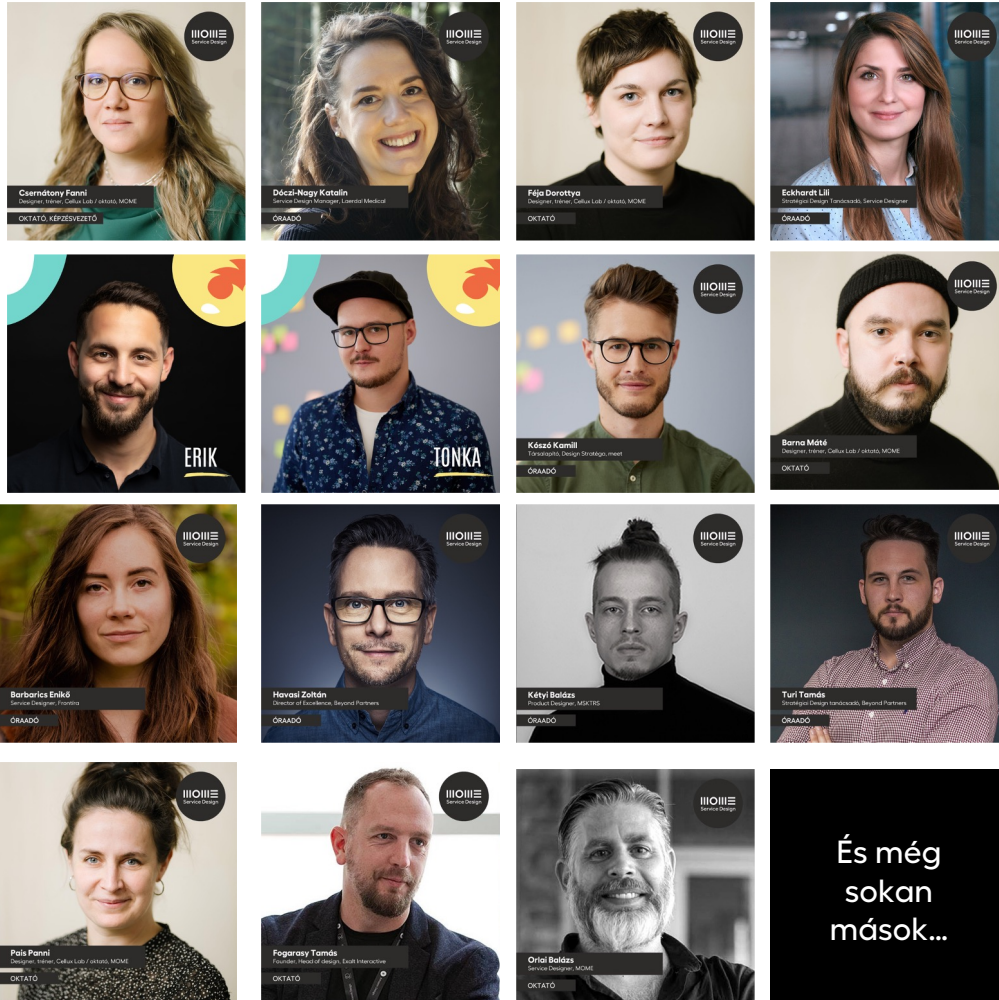


# Szakirányú továbbképzés

- Bármilyen alapképzésben megszerzett diplomával lehet jelentkezni
- 12-16 fős csoportlétszám
- 2 félév - 60 kredit
- 260 kontakt óra
- A következő évfolyam indulása: 2024. Szeptember

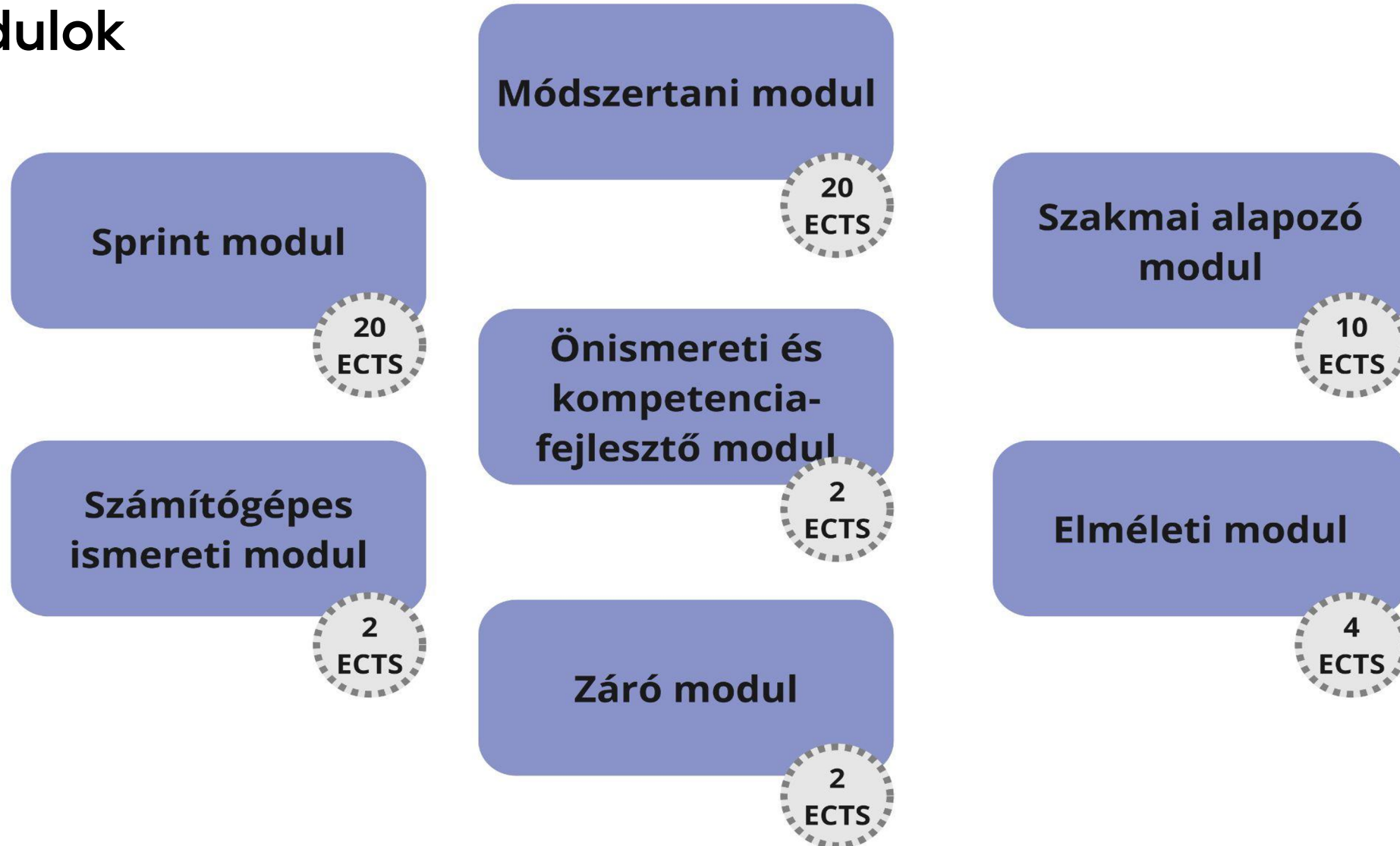


# Oktatóink

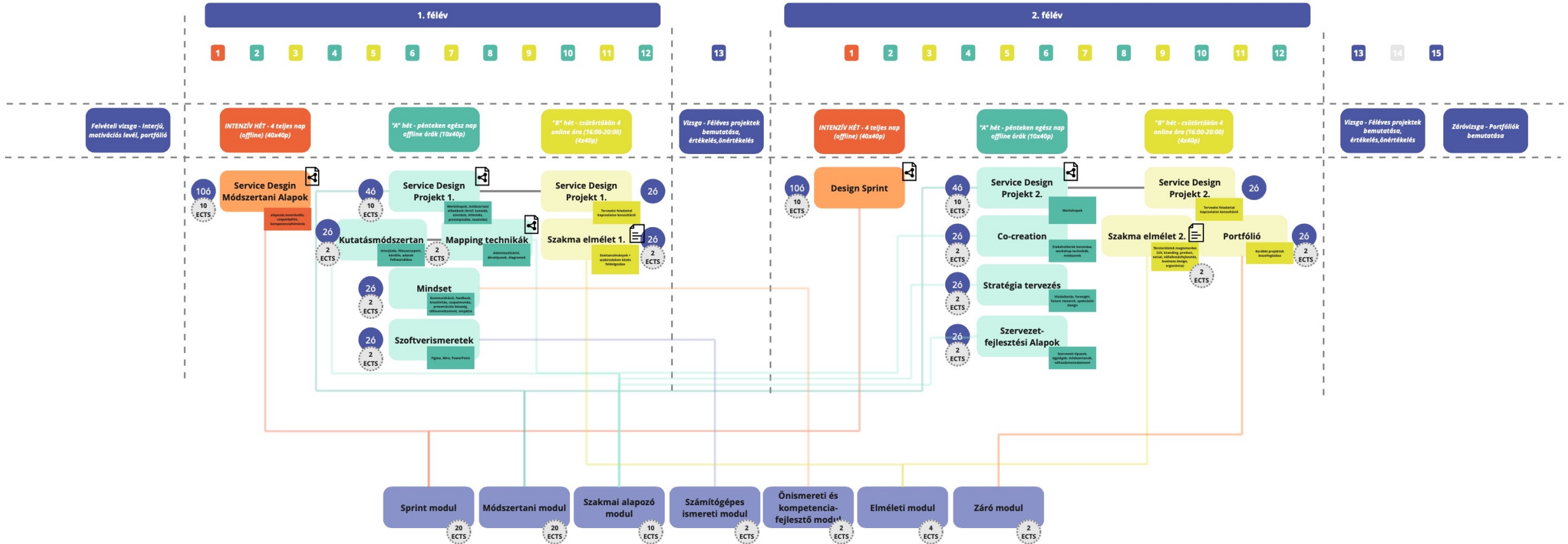


- Hazai és külföldi tapasztalatokkal rendelkező service designerek, akik jelenleg is dolgoznak ezen a területen
- A service design tematikájához tartozó szakterületek képviselői (Kutatás, digitális terméktervezés, szervezetfejlesztés, stb.)
- Tapasztalt MOME-s oktatók és külsős óraadók vegyesen

# Modulok

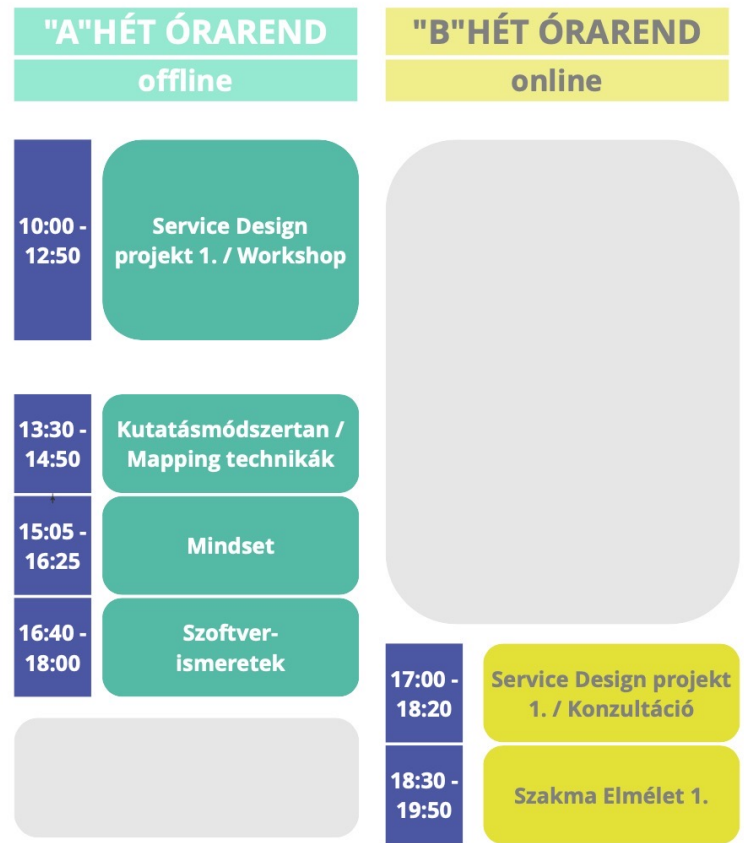
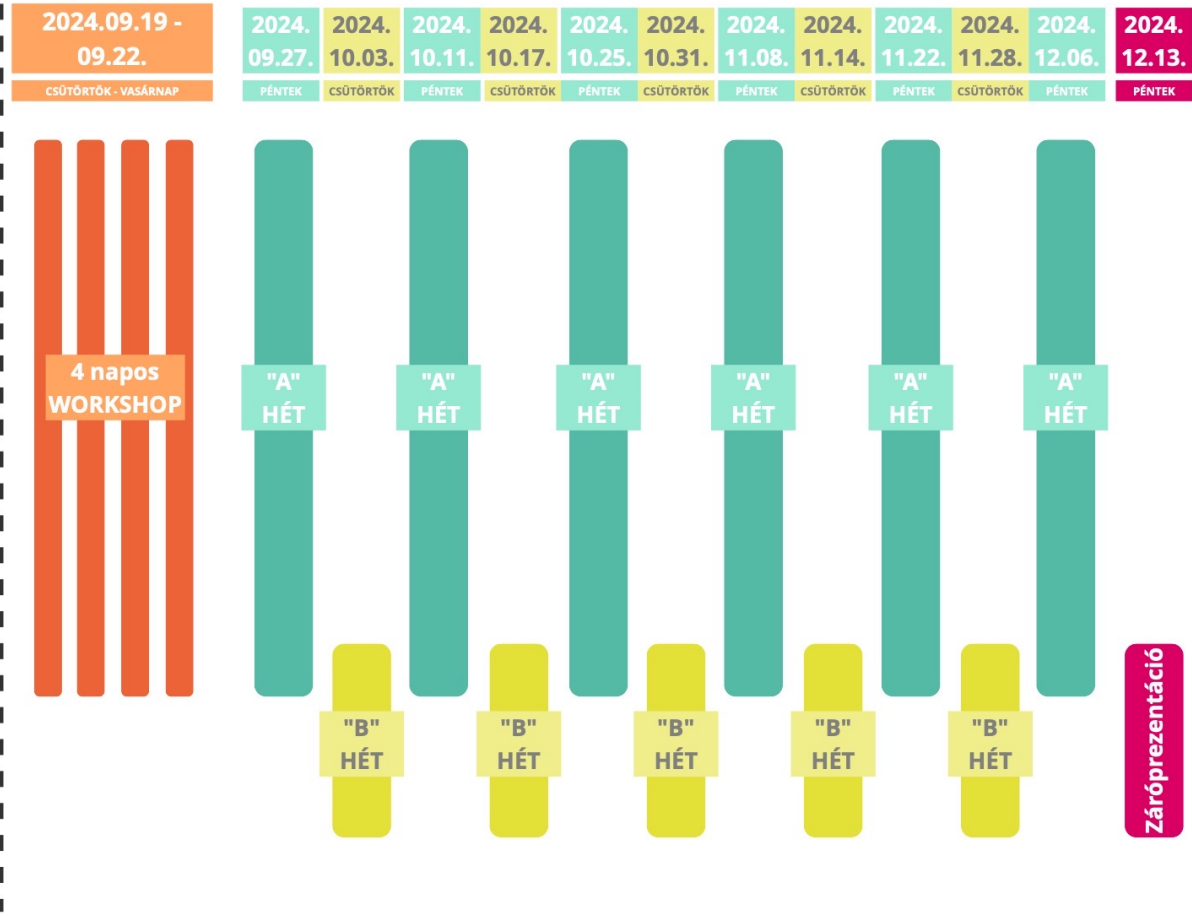


# A tanév felépítése



2024. SZEPTEMBER - DECEMBER

1. félév





2025. FEBRUÁR - MÁJUS

## 2. félév

2025.02.06 - 02.09.	2025.02.14.	2025.02.20.	2025.02.28.	2025.03.06.	2025.03.14.	2025.03.20.	2025.03.28.	2025.04.03.	2025.04.11.	2025.04.17.	2025.04.25.	2025.05.16.
CSÜTÖRTÖK - VASÁRNAP	PÉNTEK	CSÜTÖRTÖK	PÉNTEK	CSÜTÖRTÖK	PÉNTEK	CSÜTÖRTÖK	PÉNTEK	CSÜTÖRTÖK	PÉNTEK	CSÜTÖRTÖK	PÉNTEK	PÉNTEK

10:00 - 18:00

4 napos WORKSHOP

"A" HÉT	"A" HÉT	"A" HÉT	"A" HÉT	"A" HÉT	"A" HÉT
"B" HÉT	"B" HÉT	"B" HÉT	"B" HÉT	"B" HÉT	"B" HÉT

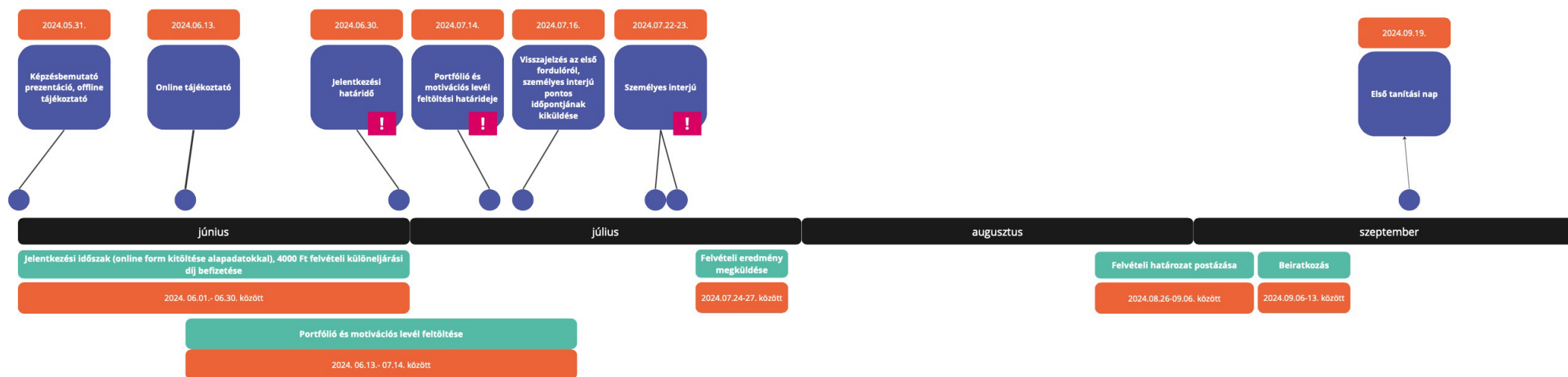
Záróprezentáció

17:00 - 19:50

"A" HÉT ÓRAREND	"B" HÉT ÓRAREND
offline	online
10:00 - 12:50 Service Design projekt 2. / Workshop	
13:30 - 14:50 Co-Creation - Stakeholder bevonás és workshop facilitálás	
15:05 - 16:25 Stratégia tervezés	
16:40 - 18:00 Szervezetfejlesztési alapok	
	17:00 - 18:20 Service Design projekt 2. / Konzultáció
	18:30 - 19:50 Szakma Elmélet 2. / Portfólió

# Felvételi

# Felvételi menete



# Felvételi / Portfólió

## Tartalmi követelmények

- Szakmai CV (korábbi munkahelyek, pozíciók, tanulmányok bemutatása)
- 3-5 olyan projekt bemutatása, amely valamilyen módon kapcsolódik a szolgáltatástervezéshez, projekt menedzsmenthez, kutatáshoz, illetve bármilyen termék, rendszer vagy folyamat fejlesztéséhez
- A projektek között szerepelhet munkahelyi feladat, de akár fiktív vagy másik képzésen/tanfolyamon létrehozott koncepció is

## Formai követelmények egy-egy projekt bemutatásához

- Projekt címe, évszám
- Néhány mondat a folyamatban betöltött szerepedről, feladatokról, kihívásokról
- Néhány kép, ami a projekt eredményét vagy főbb mérföldköveit érthetően bemutatja (ha szenzitív információ szerepel a képen, az természetesen kitakarható)
- Formátum: pdf.

## Értékelési szempontok

- Projektek bemutatásának érthetősége
- Tervezői kompetenciák megjelenése (kooperációs készség, rendszergondolkodás, emberközpontúság)

**Megjegyzés:** A portfólió a szóbeli interjú alapjául szolgál, célja, hogy a felvételi bizottság előre fel tudjon készülni kérdésekkel.

# Felvételi / Motivációs levél

## Tartalmi követelmények

- Rövid bemutatkozás (Tanulmányok, szakmai háttér, jelenlegi/legutóbbi munkahely, pozíció, korábbi tanfolyamok vagy képzések a témához kapcsolódóan)
- A jelentkezés célja (Miért döntött úgy, hogy jelentkezik erre a képzésre? Miben szeretne leginkább fejlődni?)
- A jelentkező jövőbeli tervei (Mire fogja használni a képzésen megszerzett tudást?)
- Indoklás (Miért éppen ezt a képzést választotta? Mit vár a képzéstől?)

## Formai követelmények

- Maximum 1 A4-es oldal, folyószöveg, képek nélkül
- Formátum: pdf.

## Értékelési szempontok

- A jelentkező motiváltsága
- A fogalmazás minősége

## Felvételi / Szóbeli interjú

- A portfólió leadási határideje után max. 2 nappal minden jelentkező visszajelzést kap arra vonatkozóan, hogy részt vehet-e a szóbeli interjún (magas jelentkezőszám esetén a portfólió és a motivációs levél alapján választjuk ki a legjobb 30 jelentkezőt).
- Az interjú pontos időpontjáról tájékoztatást küldünk.
- Az interjún személyesen kell megjelenni a Moholy-Nagy Művészeti Egyetemen (Zugligeti út 9-25.)
- Az interjú 15 percig tart, előzetes felkészülést nem igényel.
- Az interjú során a felvételi bizottság a leadott anyagok alapján 4-5 kérdést tesz fel.

# Kontakt

**Képzésvezető: Csernátony Fanni DLA**

**Képzésvezető helyettes: Barna Máté**

**Képzési menedzser: Lopkovitz Bianka**

Email cím: [servicedesign@mome.hu](mailto:servicedesign@mome.hu)

Instagram oldal: [https://instagram.com/mome\\_servicedesign](https://instagram.com/mome_servicedesign)

# GYIK



## GYIK

→ **Mennyibe kerül a képzés?**

*A képzés félévente 750.000 Ft (áfamentes), tehát a két félév összesen 1.500.000 Ft.*

*Részletfizetésre igény szerint van lehetőség, melynek részleteiről a tanulm@mome.hu címen lehet érdeklődni.*

→ **Van-e ösztöndíj?**

*Sajnos jelenleg a képzésre nincs elérhető ösztöndíj, csak fizetős helyek kerülnek meghirdetésre.*

→ **Milyen előképzettségre van szükségem a jelentkezéshez?**

*A szakirányú továbbképzésre bármely képzési területen legalább alapképzésben (korábban főiskolai szintű képzésben) szerzett oklevéllel lehet jelentkezni. Nem feltétel az előzetes jártasság a service design vagy a design thinking módszerekben.*

## GYIK

→ **Milyen felvételi folyamatra lehet számítani?**

*Június 1-30. között kell leadni a jelentkezést egy online felületen, ami a mome honlapról lesz elérhető. A jelentkező ezután emailben megkapja a portfólió, a motivációs levél és a korábbi tanulmányokat igazoló oklevél másolatának feltöltésére lehetőséget adó felület linkjét. Ezeket a dokumentumokat július 14-ig kell feltöltenie a jelentkezőnek pdf formátumban, valamint befizetnie a különjárási díjat (4000 Ft). A felvételi bizottság ezután átnézi a leadott portfóliókat és motivációs leveleket. Mindenkit értesítünk az első forduló után két munkanapon belül, hogy továbbjutott-e vagy sem. Azokkal, akik ezen a fordulón továbbjutottak egy rövid, személyes beszélgetésre kerül sor július 22-23-án a MOME kampuszon.*

→ **Nincs még service design projektem, mit tehetek a portfóliómba?**

*A portfólióban nem csak konkrét szolgáltatástervezési feladatokat lehet megjeleníteni. Bármilyen kreatív projekt munka, vagy kihívás megoldásának folyamata és eredménye érdekes lehet a felvételi szempontjából, amelyben részt vett a jelentkező. Ezek lehetnek vállalati kihívások, egyetemi projektek, felhasználó kutatási feladatok, projektmenedzsment munkák vagy akár fiktív feladatok is. A portfólióban főként ezek folyamatára, a jelentkező folyamatban betöltött szerepére, a használt módszerekre és eszközökre illetve a végeredményre vagyunk kíváncsiak. Ajánlott 3-5 munka bemutatása rövid szöveges leírással és néhány illusztrációként szolgáló képpel, ábrával.*

## GYIK

→ **Hogyan épül fel egy félév?**

*A képzés levelező formátumú, ezért hetente maximum egy napot vesz igénybe a hallgatóktól (az első hetet kivéve). A félévek egy 4 napos intenzív jelenléti igénylő tréninggel kezdődnek (csütörtök-vasárnap között), majd 12 héten keresztül “A” és “B” hetekre osztott rendszerben működnek. “A” heteken péntekenként reggeltől késő délutánig tartanak az órák jelenléti oktatásban, “B” heteken csütörtökönként 17:00-20:00-ig online órák és konzultációk zajlanak.*

→ **Elvégezhető a képzés munka mellett?**

*Igen. Az órarend kidolgozásánál figyelembe vettük azt, hogy munka mellett is elvégezhető legyen a képzés. Úgy alakítottuk ki az órarendet, hogy összesen félévenként 8 teljes munkanapot, 1 hétvégét és 6 munka utáni alkalmat vegyen igénybe. A házi feladatok elkészítése pedig rugalmasan beilleszthető a hétköznapi életbe.*

## GYIK

- **Mi történik, ha nem tudok résztvenni a képzés minden alkalmán?**  
*A kurzusok teljesítéséhez a kontaktórák 70%-án kell résztvenni. Az offline alkalmak esetében online becsatlakozási lehetőséget nem tudunk biztosítani - ezeknél olyan programok vannak, amiknek a jelenlét fontos része (workshop, csapatmunka, networking, stb.)*
- **Mennyi munkaórát kell fordítanom a képzésre a kontaktórákon kívül?**  
*A kontaktórákon kívül átlagosan körülbelül heti 3-8 órát vesz igénybe a képzés, amely lehet egyéni- vagy csapatmunka is, de mindenképpen rugalmasan alakítható.*
- **Ha korábban résztvettem hasonló témájú tanfolyamon vagy elvégeztem más egyetemen ilyen tematikájú kurzusokat, azt el tudom itt ismertetni?**  
*Más képzésben elvégzett kurzusok elismertetésére nincs lehetőség, a projektfeladatok elkészítéséhez minden kurzuson részt kell venni.*

**MOHOLY-NAGY**

**MOHOLY-NAGY**

**művészeti egyetem**

**university of art and  
design budapest**

